



TAMIZADORAS DE CONTROL SERIE MTP

Las **MTP Tamizadoras para líneas de sistema neumático en fase diluida**, representan una solución inteligente y sencilla para la detección y control en líneas de proceso durante el transporte neumático. Apto para montar en sistemas de transporte por vacío gracias a su tamaño reducido y su rápida limpieza. Presentan un sistema de cierres de cambio rápido que permiten realizar cambios de forma más ágil y segura en menor tiempo. Depresión máxima en aspiración e impulsión de 1 Bar. La entrada y descarga de producto se realiza de forma vertical. Posibilidad de montar bajo sistemas de carga por vacío o bien como seguridad tras la lanza de carga para garantizar tamaños de partícula en el llenado de fórmulas. Fabricadas en tamaño reducido de alta calidad, este modelo viene en una configuración de plataforma única para una sencilla implantación. Destinadas principalmente para los sectores alimenticio, farmacéutico. Estas unidades modulares se pueden adaptar para cubrir las necesidades que surjan o para encajar en diferentes puntos del proceso. Su diseño móvil puede ser adaptado fácilmente por el usuario para controlar, clasificar o vaciar pequeños volúmenes.

CARACTERÍSTICAS PRINCIPALES

- Disponibles en diámetros de Ø350 / Ø500 / Ø800mm.
- Aptas para procesos en fase diluida con una depresión máx. tanto en impulsión como aspiración de 1Bar.
- Diseño higiénico sin rincones, para facilitar su limpieza.
- Partes interiores pulidas Ra<0.5
- Tamices confeccionados en INOX o tejido textil.
- Cambio de tamices rápidos y fáciles.

ACCESORIOS OPCIONALES

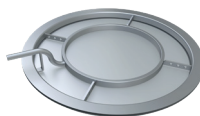
Sistema mecánico de limpieza de malla:

Mediante anillas desobturante o bolas de silicona / goma FDA.



Limpieza malla mediante ultrasonido:

Para aplicaciones exigentes en mallas finas.



Customizado de entradas:

A petición de cliente estudiamos y customizamos el equipo según necesidades de cliente.



Detector magnético en salidas:

Montaje de imanes de neodimio para captación de impurezas metálicas.



Registros laterales:

Montaje de registros laterales en silicona o policarbonato para facilitar la inspección dentro de la tamizadora.



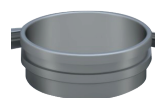
Colocación de mangas de descompresión:

Diseño y fabricación propia de mangas textiles con materiales específicos indicados para cada sector.



Conectores SNAP RING (BFM®):

Posibilidad de adaptar entradas y salidas con conexiones rápidas o sistemas CLAMP.



Base móvil con ruedas:

Posibilidad de montaje de ruedas con bloqueo.



Mangas de conexión flexibles:

Suministro de mangas flexibles en distintas calidades y medidas.



Válido para zona clasificada Ex:

ATEX zona 20 II 1D (interna)
ATEX zona 22 II 3D (externa).



INDUSTRIAS DE APLICACIÓN



Food



Farma



Química



Reciclaje



Aditivos

TAMIZADORAS DE CONTROL

SERIE MTP

ESTE PLANO ES PROPIEDAD DE TREBOLCAD SOLUCIONES TÉCNICAS FILTRANTES S.L., QUEDA PROHIBIDO SU USO O REPRODUCCION SIN AUTORIZACION



	Nombre	Fecha	Tolerancias geométricas ISO 2768mk	
Dibujado:	M.C.C	06/05/2024	Material: AISI 304L / 316L	
Comprobado:	A.C	06/05/2024	Acabado: S/OFERTA	
Escala 1:10	Referencia: MTP-300/500/800		Rev.:00	