

# CRIBAS EN MALLA PARA GRANULADORAS

Ptge. Pare Claret, 15-25  
08390 Montgat, Barcelona  
T +34 93 464 27 64  
F +34 93 464 27 63  
www.ictfiltration.com  
hola@ictfiltration.com



**Cribas - Tamiz para granuladoras industriales utilizadas en sectores diversos como herboristerías, sector químico, farmacéutico y alimentario.**

**Fabricadas en mallas metálicas SERIE FUERTE y EXTRAFUERTE, con hilos redondos o cuadrados.**

**Fabricaciones en chapa perforada o chapas micro perforadas.**

Fabricamos cribas con todo tipo de terminaciones y acabados según especificaciones o requerimientos de cada aplicación. Terminaciones especialmente diseñadas para eliminar contaminación por deshilachado, con juntas en goma de todo tipo o siliconas, metal detectables. (FDA).

\*\*\* Bajo demanda: Todo tipo de dimensiones, filtraciones y materiales

## TAMAÑOS

Nuestras cribas, se fabrican a media según especificaciones y necesidades de cliente.

## MATERIALES Y ACABADOS

- Materiales: 1.4301 (AISI304), 1.4401 (AISI316) y 1.4016 (AISI430 – INOX IMANTADO)
- Acabados; Terminaciones y cantoneras pulidas. Tratamiento superficial electro pulido conforme a las exigencias de sectores como el alimentario y farmacéutico, con acabados diseñados especialmente para evitar deshilachados en los bordes. (Acabados GMP)

## CERTIFICADOS

- Certificados: Certificado 2.2, Certificado 3.1, juntas FDA

## CARTUCHOS EN MALLA SINTERIZADA

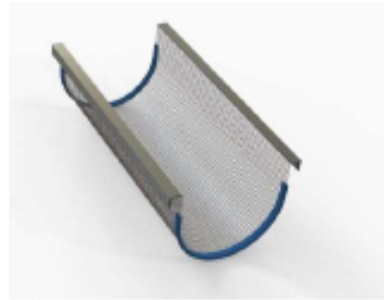
Ptge. Pare Claret, 15-25  
08390 Montgat, Barcelona  
T +34 93 464 27 64  
F +34 93 464 27 63  
www.ictfiltration.com  
hola@ictfiltration.com

**ICT**  
FILTRATION

### CRIBAS GRANULADORA TIPO V MALLA

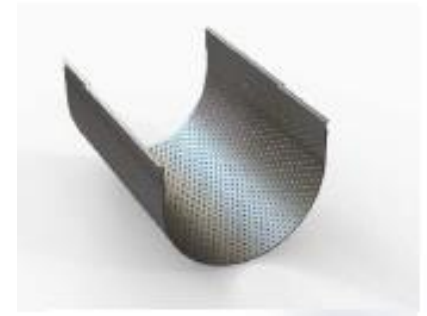
Fabricación en malla metálica con o sin protecciones para deshilachado de malla.

Pueden incluir juntas FDA (goma, silicona, metal detectable, etc.). Fabricaciones en malla extrafuerte, imantada o en hilos rectangulares. Acabados GMP.



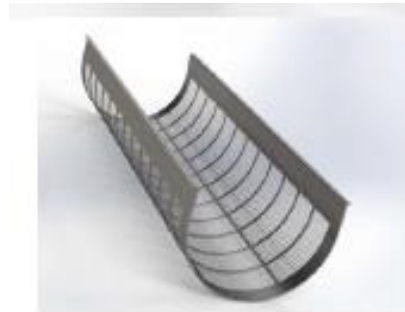
### CRIBAS GRANULADORA TIPO V CHAPA

Fabricación en chapa perforada o micro perforada. Pueden incluir juntas FDA (goma, silicona, metal detectable, etc.). Fabricaciones en malla extrafuerte, imantada o en hilos rectangulares. Acabados GMP.



### CRIBAS GRANULADORA CON REFUERZOS

Fabricación en malla o chapa con montaje de refuerzos tipo sandwich. Pueden incluir juntas FDA (goma, silicona, metal detectable, etc.). Acabados GMP



### CRIBAS RECTANGULARES CON CANTONERAS

Fabricación en malla o chapa con montaje de refuerzos tipo sandwich. Pueden incluir juntas FDA (goma, silicona, metal detectable, etc.). Acabados GMP.

