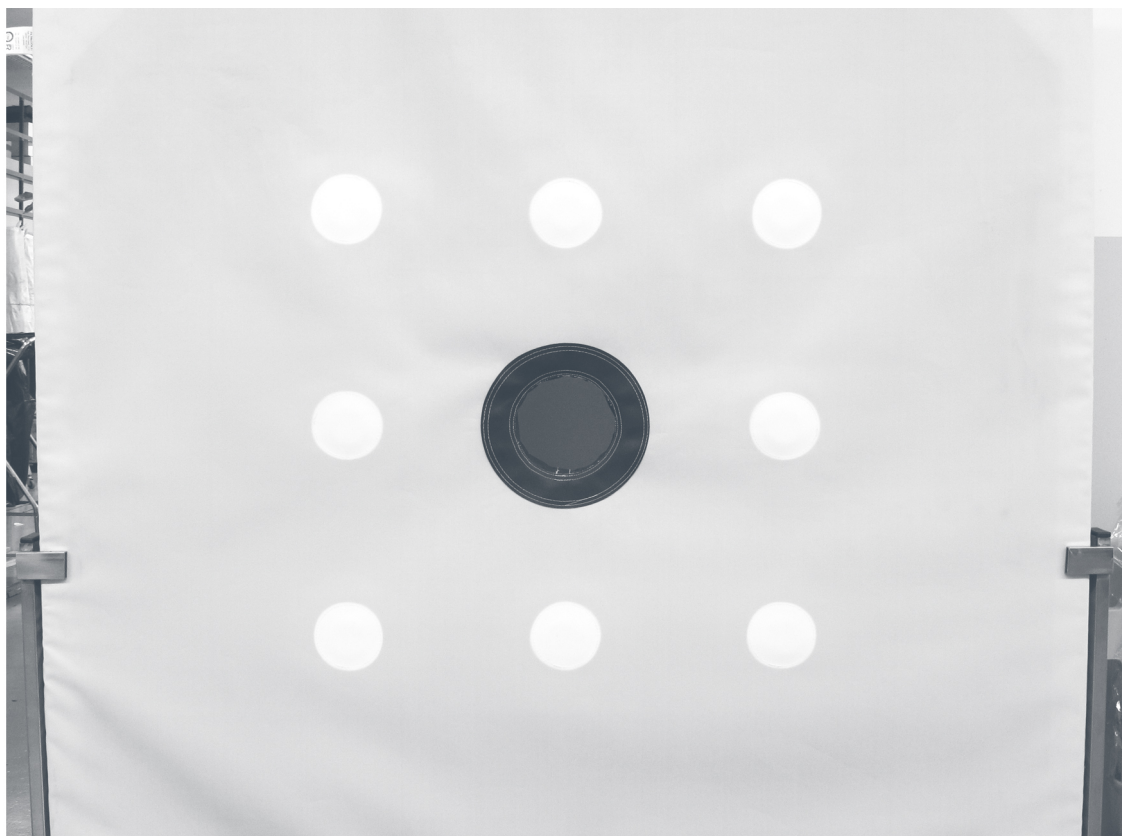


# COMET THINK

**23**

## **SOLUCIONES PARA EVITAR LA ROTURA DE TELAS EN LOS FILTROS PRENSA**

ECONÓMICAS, RENTABLES Y DE ALTA EFICACIA



Respuestas para una producción industrial más sostenible y respetuosa con el Medioambiente.

23

## EQUIPO TÉCNICO DE ICT FILTRATION

**En condiciones de uso normales, las telas de los filtros prensa experimentan un desgaste natural que obliga a su sustitución cuando alcanzan el nivel de colmatación o llegan al final de su ciclo de vida. Sin embargo, existe otro motivo que obliga a esta sustitución: la rotura de la tela.**

### Acerca de ICT FILTRATION

ICT FILTRATION, con sede en Montgat, Barcelona, es uno de los fabricantes líderes en Europa de mangas, telas y soluciones ECO2 eficientes de alta tecnología para filtración industrial de polvo, aire, líquidos y fluidos. ICT FILTRATION diseña, fabrica y comercializa servicios y productos de alta calidad, estándar o personalizados, para sectores industriales de alta exigencia como el farmacéutico, químico, alimentario o aluminio, entre otros, en cuyos procesos existe riesgo de emisión de partículas y contaminación.

Los productos y servicios de ICT FILTRATION se exportan a países de los cinco continentes y tienen como objetivo ayudar a las industrias a ser más competitivas y responsables promoviendo, garantizando y facilitando el equilibrio entre máximo desarrollo industrial y mínimo impacto medioambiental.

Fotografías propiedad de ICT FILTRACIÓN, S.L.  
Reservados todos los derechos de textos e imágenes.

Si no se indica lo contrario, todos los productos que aparecen en cometThink! forman parte del catálogo general de productos ofrecidos por ICT FILTRACIÓN, S.L. y son propiedad de la empresa o de sus representadas.

ICT FILTRACIÓN, S.L.  
Pje. Pare Claret, 15-25  
08390 Montgat (Barcelona) / SPAIN  
T. +34 934 642 764  
F. +34 934 642 763

Respuestas para una producción industrial más sostenible y respetuosa con el Medioambiente.

## Tipos de rotura

**Rotura Circular** (la más habitual, fotos 1 y 2) y **Rotura Horizontal**.

### ¿Por qué se produce?

**Rotura Circular:** por el impacto entre placas durante el funcionamiento, a causa de:

- Un desequilibrio en la presión de la bomba de cierre.
- Mala mecanización de las placas.
- El simple roce del material a filtrar, especialmente y de forma muy habitual cuando este es muy abrasivo.

**Rotura Horizontal:** por el lodo pegado en el marco inferior de la placa.

### ¿Dónde suele producirse esta rotura?

**Rotura Circular:** en las zonas de contacto conocidas como “tetones” (foto 2).

**Rotura Horizontal:** en el marco inferior de la placa.

### ¿En qué tipo de instalaciones filtrantes?

- Entre otras, las destinadas a la separación de lodos.
- Principalmente en los filtros prensa que trabajan en modo automático, ya que una vez ajustados y funcionando correctamente, son los efectos de la rotura los que, sin previo aviso, ponen en evidencia que ésta se ha producido.

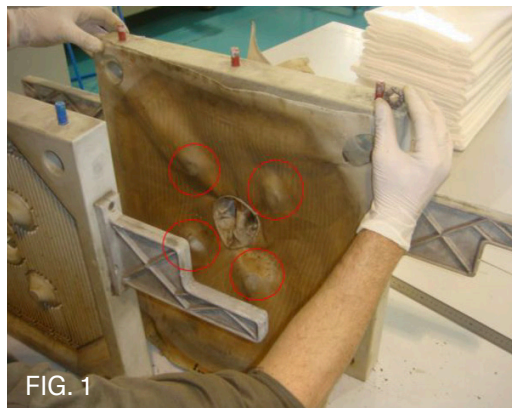


FIG. 1

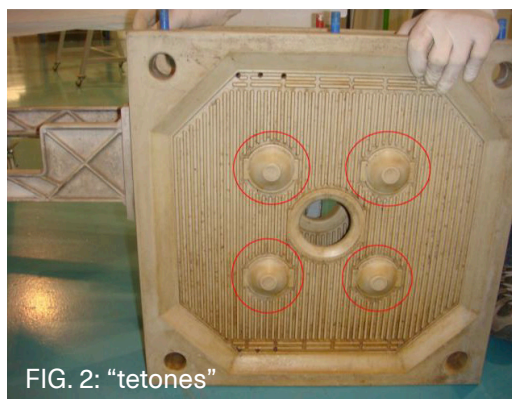


FIG. 2: “tetones”

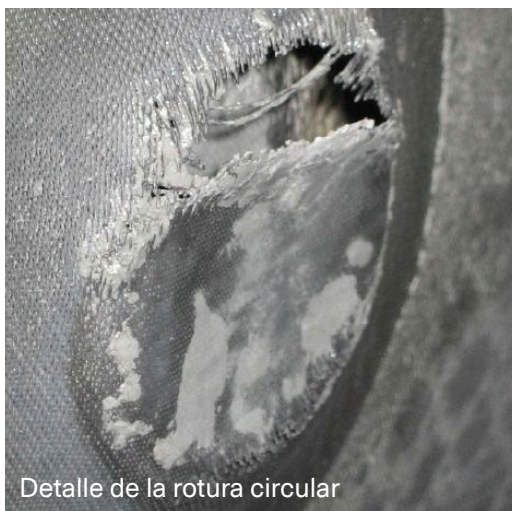
### ¿Cuáles son las consecuencias provocadas por la rotura?

- Descenso de la eficacia del sistema de filtrado.
- Contaminación del agua, líquido o fluido.
- Paro técnico de la instalación.
- Aumento del riesgo y los costes medioambientales.
- Sustitución imprevista, prematura y urgente de la tela.
- Incremento de los costes de mantenimiento y reposición.
- Reducción de la rentabilidad de la instalación filtrante.

Respuestas para una producción industrial más sostenible y respetuosa con el Medioambiente.



Tela con rotura circular



Detalle de la rotura circular

## ¿Se pueden evitar o minimizar las roturas y sus consecuencias?

Sí, con las soluciones desarrolladas y propuestas por ICT FILTRATION.

### Rotura Circular:

- Prevención. Revisiones periódicas para la detección precoz.
- Colocación de refuerzos circulares en las telas, coincidiendo con los tetones de las placas.

### Rotura Horizontal:

- Prevención y revisiones periódicas de detección precoz.
- Limpieza en profundidad de las placas durante cada lavado para evitar que el lodo quede pegado en el marco inferior de la placa.
- Correcta elección y medidas de las telas de soporte. En ocasiones pueden encogerse y dejar al descubierto la tela filtrante.
- Colocación de bridas en todos los ojales de la parte inferior de la tela. Suele olvidarse la colocación.



Detalle de refuerzo



Respuestas para una producción industrial más sostenible y respetuosa con el Medioambiente.

23

## ¿Qué resultados obtendremos?

- El riesgo de rotura desaparece o se reduce al mínimo, y con ello las nefastas consecuencias descritas anteriormente.
- Aumenta el ciclo de vida de las telas, mayor durabilidad, menos sustituciones.
- Incremento notable de la ECO2eficiencia de la instalación (rentabilidad económica y ecológica).

## ¿Qué coste tienen estas soluciones?

Coste Comparativo: las telas con esta solución incrementan mínimamente.

Coste Total Real: las telas con esta solución ofrecen un mayor rendimiento que repercute en un Coste Total Real significativamente menor.

## Recomendación final

Detectar cualquier mínimo indicio de rotura potencial.

Minimizar riesgos consultando a los Asesores Técnicos de ICT FILTRATION.

Obtenga mayor rendimiento/beneficio y reduzca riesgos adquiriendo telas con refuerzo en la zona de contacto con los "tetones".

Respuestas para una producción industrial más sostenible y respetuosa con el Medioambiente.

## ECO2eficiencia

Las mangas, telas y soluciones de alta tecnología para filtración industrial de ICT FILTRATION se diseñan y fabrican bajo un concepto integrado de eficiencia económica y ecológica: ECO2eficiencia. Todos los productos ofrecen, por una parte, un alto rendimiento económico por ciclo de vida, durabilidad, reducción de la demanda energética de funcionamiento, y eliminación de pérdidas de producto final durante los procesos de transporte y contención. Por otra, una alta eficiencia desde el punto de vista de la ecología, controlando el riesgo de emisiones de partículas a la atmósfera

## Acerca de ict filtration

ICT FILTRATION, con sede en Montgat, Barcelona, es uno de los fabricantes líderes en Europa de mangas, telas y soluciones ecoeficientes de alta tecnología para filtración industrial de polvo, aire, líquidos y fluidos. ICT FILTRATION diseña, fabrica y comercializa servicios y productos de alta calidad, estándar o personalizados, para aplicaciones industriales con riesgo de emisión de partículas a la atmósfera en sectores como el del aluminio, químico, farmacéutico, cementero o alimentación, entre otros. Los productos y servicios de ICT FILTRATION se exportan a países de los cinco continentes y tienen como objetivo ayudar a las industrias a ser más competitivas y responsables promoviendo, garantizando y facilitando el equilibrio entre máximo desarrollo industrial y mínimo impacto medioambiental. El equipo humano de ICT FILTRATION es la clave de su especialización y potencial en áreas de conocimiento como la investigación con nuevos materiales, el desarrollo de nuevas tecnologías de fabricación y el diseño de innovadoras técnicas de construcción y acabado.

- Fotografías propiedad de ICT FILTRACIÓN, S.L.
- Reservados todos los derechos de textos e imágenes.
- Si no se indica lo contrario, todos los productos que aparecen en cometThink! forman parte del catálogo general de productos ofrecidos por ICT FILTRACIÓN, S.L. y son propiedad de la empresa o de sus representadas.

## ICT FILTRACIÓN, S.L.

Pje. Pare Claret, 15-25  
08390 Montgat  
(Barcelona)  
SPAIN

T. +34 934 642 764  
F. +34 934 642 763

hola@ictfiltracion.com  
www.ictfiltracion.com

ICT FILTRATION, fabricante de soluciones para filtración industrial y distribuidor exclusivo para España y Portugal de:

